

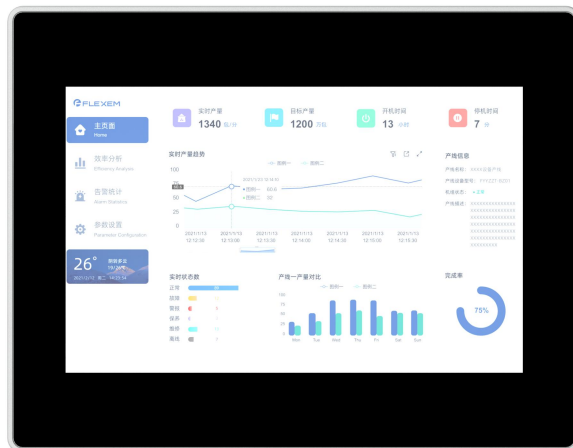
繁易 FPAD7 系列智能人机界面

产品概览

FPAD7 系列是繁易新一代 Web HMI 人机界面，在具备高性能的同时，延续了繁易一直坚持的高性价比人机界面应用方案；支持浏览器远程访问，以及丰富的边缘计算等功能；全新外观设计，提高产品整体设计感。双千兆以太网口配置，满足现场数据互联互通需要。高分辨率液晶配置和标配 HDMI 接口，可高清播放视频内容。更有多种尺寸机型可选，满足不同应用场景的需求。

型号：FPAD710

产品外观

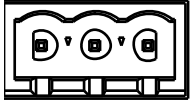
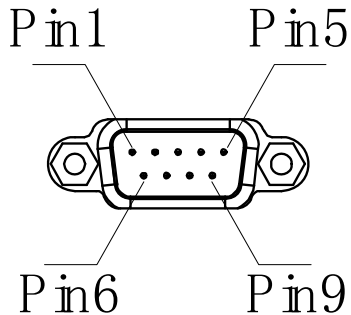
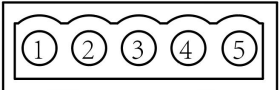
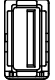
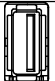

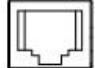


产品规格

硬件参数	显示屏	10.1" 16:10 TFT LCD 屏
	液晶可视角度 (T/B/L/R)	85'/85'/85'/85'
	分辨率	1280× 800
	色彩	24 位
	亮度	400 cd/m ²
	背光	LED
	LCD 寿命	50000 小时
	触摸屏	4 线工业电阻触摸屏
	CPU	SOC 8nm Ai 芯片, 八核 64 位大小核架构: 4*Cortex-A76 + 4*Cortex-A55, 主频 2.4GHz; Ai 算力 6.0Tops
	GPU	Mali-G610 MC4
	存储器	32GB EMMC + 4GB DDR4
	RTC	实时时钟内置
	以太网口	2 路千兆网卡(10/100/1000M)
	USB 接口	2 路 USB3.0 TypeA 接口
	HDMI 接口	HDMI 2.0a 接口 支持 1080P 显示
	串行通讯端口	COM1:RS232/RS485/RS422 COM3:RS232 COM2:RS485/RS422
WiFi	选配	
4G	选配	
电气规格	额定功率	< 10W
	额定电源	DC24V, 可工作范围 18V~28V
	电源保护	具备雷击浪涌保护
	允许失电	< 5mS
	CE & RoHS	符合 EN61000-6-2:2005, EN61000-6-4:2007 标准; 符合 RoHS; 雷击浪涌±1KV, 群脉冲±2KV; 静电接触 4KV, 空气放电 8KV
环境要求	工作温度	-10~60℃
	存储温度	-20~70℃
	防紫外线	禁止在强紫外线环境下工作 (比如阳光直射)
	环境湿度	10~90%RH (无冷凝)
	抗震性	10~25Hz (X、Y、Z 方向 2G/30 分钟)
	冷却方式	自然风冷
机械指标	安装方式	嵌入式安装/VESA 安装
	防护等级	前面板符合 IP65 (配合平整盘柜安装), 机身后壳符合 IP20
	机械结构	有色金属合金外壳
	开孔尺寸	260mm×202mm
	整机尺寸	274mm×214mm×27mm

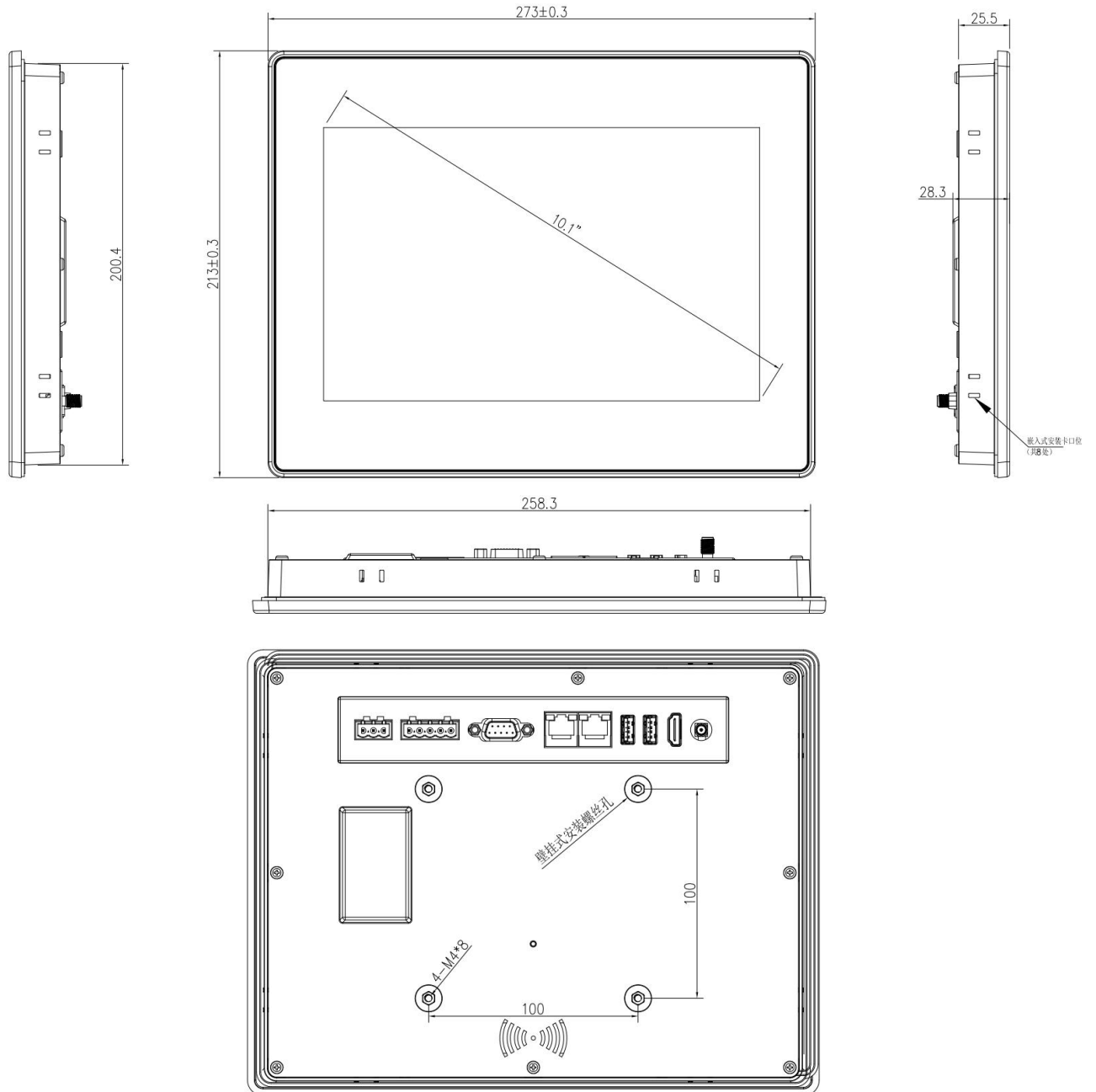
	整机重量	约 1450g
--	------	---------

接线定义

电源端子 (Pin1~3 由左至右)		
	Pin1	DC24V
	Pin2	GND
	Pin3	FG
DB9 串口端子(COM1/COM3)		
	Pin1	Rx-(B) (COM1 RS422/485-)
	Pin2	RxD (COM1 RS232)
	Pin3	TxD (COM1 RS232)
	Pin4	Tx- (COM1 RS422)
	Pin5	GND
	Pin6	Rx+(A) (COM1 RS422/485+)
	Pin7	RxD (COM3 RS232)
	Pin8	TxD (COM3 RS232)
	Pin9	Tx+ (COM1 RS422)
	Pin1	Rx-(B) (COM1 RS422/485-)
COM2 端口 (Pin1~5 由左至右)		
	Pin1	Rx+(A) (COM2 RS422/485+)
	Pin2	Rx-(B) (COM2RS422/485-)
	Pin3	GND
	Pin4	Tx+ (COM2 RS422)
	Pin5	Tx- (COM2 RS422)
USB Host 接口		
	USB Type A 3.0	用于连接 U 盘，扫码枪等外设
USB OTG 接口		
	USB Type A 3.0	用于下载程序与调试；用于连接 USB 外设
HDMI 接口		
	HDMI 2.0a	支持 1080P 显示
千兆以太网口×2		
	RJ45	用于与控制器进行以太网设置或者用于连接服务器
天线插座 (选配)		

	天线插座	SMA 天线接口
--	------	----------

尺寸大小



嵌入式安装开孔尺寸: 260mm*202mm